



Barcode/Etikettendrucker A4+  
**Präziser. Überlegener.  
Die Premium Class.**

# Der neue Transferdrucker A4+ Technik kompakt verpackt



Ein Etikettendrucker kann bestehende Erwartungen erfüllen. Oder übertreffen - wie der neue cab A4+. Grenzenlos in den Anwendungsgebieten, leicht verständlich in der Bedienung, robust in der Ausführung, global bei den Schnittstellen. Der neue A4+ bietet Ihnen alles zusammen. Dazu wenig Stellplatz, ein attraktives Design, interessante Optionen wie Etikettierung und einen günstigen Preis.

## Gerätetyp 1: Drucken + Etiketten abtrennen



Nach dem Drucken können Etiketten oder Endlosmaterial nach Bedarf an der gezahnten Abreißkante getrennt werden.

## Gerätetyp 2: Drucken + Etiketten spenden



Über die Spendekante wird das Etikett vom Trägermaterial abgenommen. Eine hohe Eindruck- und Spendegenauigkeit wird durch die zusätzliche, angetriebene Umlenkwalze und die Andruckrolle erreicht.

## RFID Drucker mit Transponder Schreib/Leseinheit



Die cab RFID Option für die Drucker der A-Serie liest und beschreibt Transponder in Smart-Labels mit 13,56 MHz während des Drucks. Fordern Sie unser separates Datenblatt an.

## Host-Anschluss oder Stand-Alone-Betrieb



Der zweiteilige Deckel wird beim Öffnen eingeklappt. Damit benötigt er die geringste Stellfläche seiner Klasse.

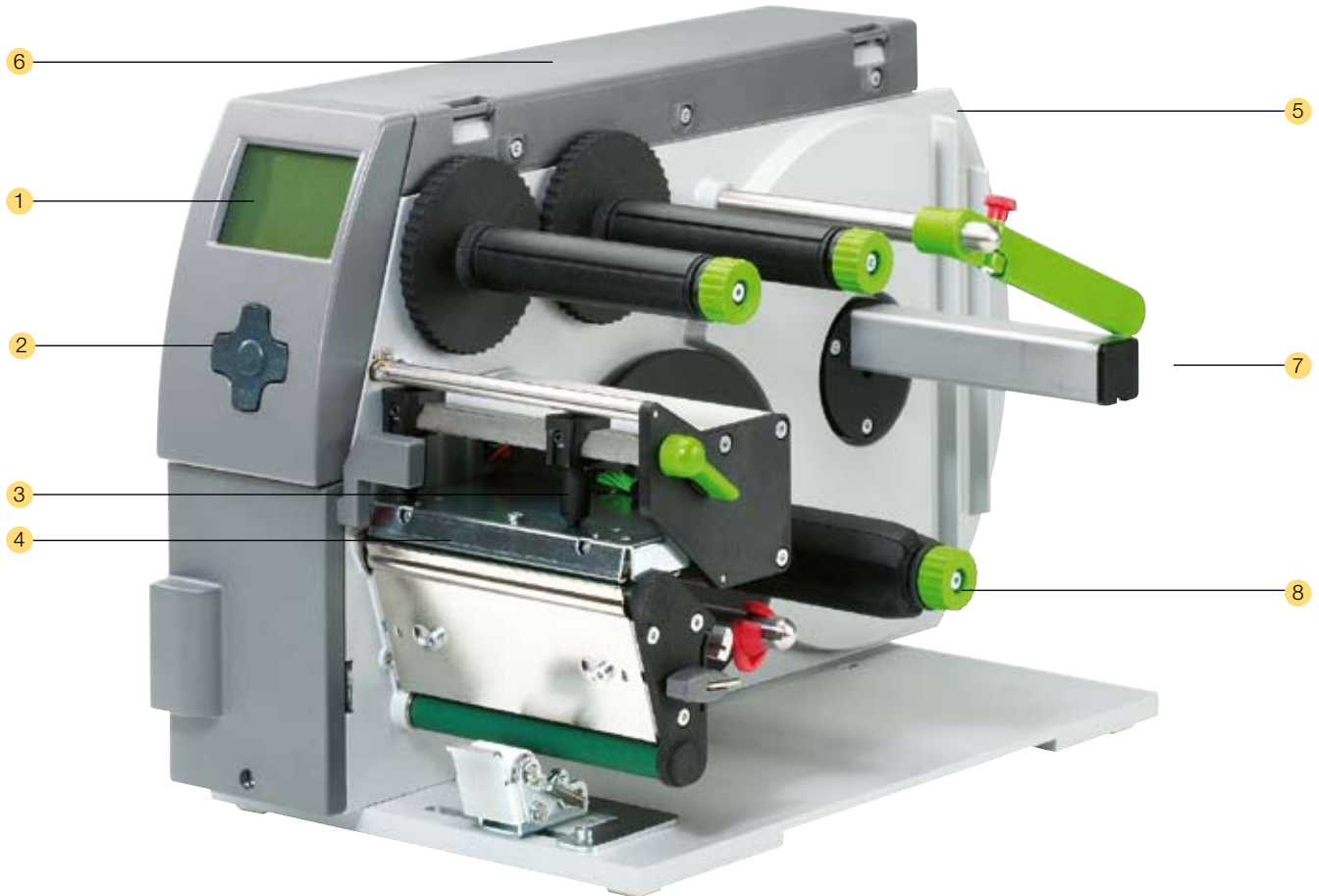
### Der stabilste seiner Klasse



Auf Wunsch erhalten Sie die Transferdrucker mit Ganzmetallhaube. Sie kann an jedem Drucker nachgerüstet werden.

Dafür stehen verschiedene Software-Tools zur Verfügung. Direktprogrammierung erfolgt mit leicht verständlicher J-Script-Sprache. Etikettendesign, Grafikdaten und Schriften können auf der Compact-Flash-Karte gespeichert werden.





## Überzeugende Produktvorteile

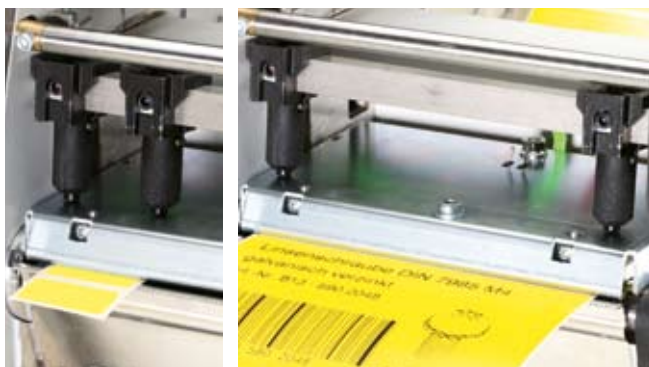
### 1. Großes Grafikdisplay mit Hintergrundbeleuchtung

Es werden Texte mehrsprachig und Symbole angezeigt.

### 2. Praktisches Navigatorpad

Mit der interaktiven Menüsteuerung sind nur die ausführbaren Funktionen sichtbar.

### 3. Einfache Einstellung



Der Druckkopf wird mit zwei Stößeln angedrückt. Einer ist am linken Etikettenrand fest montiert, der andere wird auf den rechten Etikettenrand geschoben.

### 4. Drucken mit 203, 300 oder 600 dpi

Mit wenigen Handgriffen können die Druckköpfe gewechselt werden. Die Druckkopferkennung erfolgt automatisch.

### 5. Stabiles, verwindungssteifes Gehäuse

Es ist aus Aluminiumguss gefertigt. An ihm sind alle Baugruppen montiert.

### 6. Transferband Auf- und Abwickler

Die dreiteiligen Spannachsen erlauben einen schnellen, einfachen Transferbandwechsel. Die Rutschkupplung und die Bremse sind für empfindliche Materialien einstellbar. Für Thermoetiketten steht eine eigene Geräteversion ohne Farbbandauf- und abwickler zur Verfügung.

### 7. Universeller Rollenhalter

Serienmäßig ist er für Kerndurchmesser von 38 – 76 mm ausgelegt. Für spezielle Anforderungen auch für Kerne ab 20 mm lieferbar. Ergänzend können Adapter mit 40, 50, 76 oder 100 mm Durchmesser auf dem Rollenhalter montiert werden.

### 8. Rollenaufwickler

Mit der dreiteiligen Spreizachse können Etiketten oder Trägermaterial mit oder ohne Pappkern aufgewickelt und einfach abgenommen werden.

# Schnittstellenvielfalt



## Überlegen in der Netzwerkfähigkeit

- 3. Ethernet 10/100 Base T-Schnittstelle mit TCP/IP Protokoll  
Drucken mit LPR/LPD, Raw IP-Printing oder FTP  
IP-Adresse ist fest einstellbar oder per DHCP beziehbar  
Statusabfragen und Einstellungen per Internetbrowser  
FTP für Firmware-Updates und Compact-Flash-Karten Verwaltung  
Meldungen können per E-Mail oder SNMP gesendet werden  
Synchronisation von Uhrzeit und Datum mit einem Timeserver
- 1. Steckplatz für Cardbus oder PC-Card Type II  
Wireless LAN-Verbindung per Einsteckkarte

## PC-Anschlüsse

- 5. USB 2.0 High Speed Slave-Schnittstelle
- 6. Serielle RS232 C-Schnittstelle bis 230.400 Baud

## Für Stand-Alone Betrieb ohne PC

- 4. Zwei USB-Masterschnittstellen für Tastatur oder Scanner
- 2. Compact-Flash-Karte zum Speichern von festen Daten

## Optionale Schnittstellen

- Parallel Centronics-Schnittstelle nach IEEE 1284
- Serielle RS422-Schnittstelle für große Entfernungen
- Serielle RS485-Schnittstelle für die Vernetzung bis 26 Geräte

# Einfache Wartung und Verschleißteile schnell selber wechseln

## Lichtschranke



Die Lichtschranke wird mit einem Fingerdruck entriegelt und zum Reinigen herausgezogen.

## Druckkopf



Mit wenigen Handgriffen können die Druckköpfe getauscht werden. Justagen und Einstellungen sind dabei nicht erforderlich.

## Druckwalze



Zur Reinigung oder zum Wechseln ist die Druckwalze mit drei Schrauben schnell und einfach zu lösen.

Nur ein Werkzeug für alle Serviceaufgaben. Es ist griffbereit im Gerät.



# Das komplette Zubehör

## Etiketten schneiden



Mit dem Schneidmesser werden Etiketten, Karton-, Textilmaterialien sowie Kunststofffolien oder Schrumpfschläuche einzeln, im Mehrfachnutzen oder nach Jobende geschnitten.

## Drucken und Etikettieren



Mit dem Applikator werden die Etiketten direkt auf das Produkt aufgestempelt oder angeblasen.

## Prüfgerät für lineare Barcodes



Der eingebaute Scanner prüft die Barcodes unmittelbar nach dem Drucken. Ist er unlesbar, stoppt der Druckvorgang sofort, damit das fehlerhafte Etikett entnommen werden kann.

## Etiketten intern aufwickeln



Etikettenrollen bis 145 mm Durchmesser können mit dem internen Aufwickler nach dem Drucken wieder aufgewickelt werden.

## Etiketten extern aufwickeln



Etikettenrollen bis 300 mm Durchmesser. Die Etikettenwicklung kann wahlweise innen oder außen erfolgen.

## Etiketten extern abwickeln



Etikettenrollen bis 300 mm Durchmesser. Der Aufwickler ist sowohl für innen als auch für außen gewickelte Etikettenrollen einsetzbar.

## Externes Bedienfeld

Einsetzbar bei schwer zugänglichen Geräten. Anschluss über USB-Schnittstelle.



## 10er-Tastatur USB

Zur Eingabe numerischer Daten im Stand-Alone-Betrieb



## Kompakt PC-Tastatur USB

Direkte Eingabe der variablen Daten im Stand-Alone-Betrieb



## Speicherkarte bis 1 Gigabyte

Mit der Compact-Flash-Karte werden Etikettenformate, Fonts, Texte und Grafiken gespeichert. Sie kann im Drucker oder am PC geladen werden.



Technische Daten		A4+				
Druckprinzip Thermotransfer (Dünnschicht)	■	■	■	□	□	
Thermodirekt (Dickschicht)	□	□	-	■	■	
Druckauflösung dpi	200	300	600	200	300	
Druckgeschwindigkeit bis mm/s	250	250	100	200	150	
Druckbreite bis mm	104	105,6	105,6	104	108,4	
<b>Etiketten</b>						
Material: Etiketten, Endlos auf Rollen oder Leporello						
Thermo- u. Standardpapier, Karton Textil <sup>1)</sup> , Kunststofffolien	PE, PP, PVC, PA, PI					
Materialdicke mm / Gewicht g/m <sup>2</sup>	0,07 - 0,35 / 60 - 250					
Vorratsrolle: Außendurchmesser bis mm	210					
Kerndurchmesser mm	38 - 76					
Etikettenwicklung	außen oder innen					
Materialbreite mm bei einer Dicke 0,07 - 0,35 mm	25 - 120					
bei einer Dicke 0,25 - 0,35 mm	10 - 120					
Etikettenbreite mm	4 - 116					
Etikettenhöhe min. mm	5 - 2000					
Etikettenhöhe beim Spenden <sup>1)</sup> min. mm	12					
<b>Transferfolie</b>						
Farbseite	außen oder innen					
Rollendurchmesser bis mm	80					
Kerndurchmesser mm	25					
Lauflänge variabel bis m	500					
Breite bis mm	114					
<b>Interner Aufwickler</b>						
Außendurchmesser bis mm	145 / 200					
Kerndurchmesser mm	38,1					
Etikettenwicklung	nur außen					
<b>Maße</b>						
Höhe x Tiefe x Breite mm	274 x 446 x 242					
Gewicht kg	9					
<b>Etikettensensor</b>						
Durchlicht-/Reflex unten, Abstand zur Anlegekante mm	2 - 57,5					
<b>Elektronik</b>						
Prozessor 32 Bit ColdFire/Taktrate MHz	266					
Arbeitsspeicher (RAM) MB	64					
Programmspeicher (ROM) MB Flash	8					
Steckplatz CompactFlash Type I bis 1 GB	■					
Steckplatz für Cardbus / PC-Card Type II	■					
Echtzeituhr mit Ausdruck Uhrzeit und Datum	■					
<b>Bedienfeld</b>						
Tastenfunktion/LED-Anzeigen: Pause, Feed, Cancel, Menü, Enter, 4 x Cursor						
LCD-Grafikanzeige Breite x Höhe in dots	128 x 64					
Zeilen/Stellen	4 / ca. 20					
<b>Schnittstellen</b>						
Parallel Centronics bidirektional nach IEEE 1284	□					
Seriell RS 232 C 1.200 bis 230.400 Baud/8 Bit	■					
USB 2.0 High Speed Slave für PC-Anschluss	■					
Ethernet 10/100 Base T, LPD, RawIP-Printing, DHCP, HTTP, FTP, SMTP, SNMP, Time client	■					
RS 422, RS 485 1.200 bis 230.400 Baud/8 Bit	□					
Peripherieanschluss	■					
WLAN Karte 802.11b/g	□					
USB Master für Tastatur und Scanner	2x ■					
Twinax/Coax-Converter	□					
<b>Zubehör</b>						
Schneidemesser	□					
Spendelichtschranke Handbetrieb/Automatik	□					
Pausenadapter	□					
Externes Bedienfeld	□					
Barcodelesegerät	□					
RFID Schreib-Lesemodul	□					
Applikator mit Zubehör	□					
Externer Aufwickler	□					
Externer Abwickler	□					
PC-Tastatur USB 4-port Hub	□					
Kompakt PC-Tastatur USB	□					
<b>Speicherkarte</b>						
Compact-Flash Type I bis 1 GB	□					

<sup>1)</sup> Je nach Etikettengröße, Material und Kleber gibt es beim Spenden Einschränkungen. Kritische Materialien oder Anwendungen müssen getestet und freigegeben werden.

Überwachung/Test		A4+	
Druckstopp bei	Transferfolienende Etikettenende		
Testeinrichtungen	Selbstdiagnose der Speicher und des Druckkopfes beim Einschalten Testausdruck der Systemdaten		
Statusmeldungen	Drucklängenzähler Betriebsstundenzähler		
<b>Schriften</b>			
Schriftarten	5 Bitmap-Fonts inkl. OCR-A, OCR-B und 3 Vektor-Fonts Swiss 721, Swiss 721 Bold und Monospace 821 intern vorhanden, ladbare TrueType-Fonts		
Zeichensätze	Windows 1250 bis 1257, DOS 437, 737, 775, 850, 852, 857, 862, 864, 866, 869, EBCDIC 500, ISO 8859-1 bis -10 und -13 bis -16, WinOEM 720, UTF-8, Macintosh Roman, DEC MCS, KOI8-R. Es werden alle west- und osteuropäischen, lateinischen, kyrillischen, griechischen, hebräischen und arabischen Zeichen unterstützt.		
Bitmap-Fonts	Größe in Breite und Höhe 1 - 3 mm Vergrößerungsfaktor 2 - 10 Ausrichtung 0°, 90°, 180°, 270°		
Vektor-/TrueType-Fonts	Größe in Breite und Höhe 0,9 - 128 mm Vergrößerungsfaktor stufenlos, Ausrichtung 360° in Schritten von 1°		
Schriftschnitte	Fett, kursiv, unterstrichen, outline, invers, grau, vertikal, abhängig von den Schriftarten		
Zeichenabstand	Variabel		
<b>Grafiken</b>			
Grafikelemente	Linie, Pfeil, Rechteck, Kreis, Ellipse, gefüllt und gefüllt mit Verlauf		
Grafikformate	PCX, IMG, BMP, TIF, MAC, GIF, PNG		
<b>Codes</b>			
Lineare Barcodes	Code 39, Code 93 Code 39 Full ASCII Code 128 A, B, C Codabar EAN 8, 13 EAN/UCC 128 EAN/UPC Anhang 2 EAN/UPC Anhang 5 FIM HIBC	Interleaved 2/5 Ident- und Leitcode der Deutschen Post AG JAN 8, 13 MSI Plessey Postnet RSS 14 UPC A, E, E0	
2D-Codes	Aztec, Codablock F, Data Matrix, PDF 417, Micro PDF 417, UPS Maxicode, QR-Code, RSS 14  Alle Codes sind in Höhe, Modulbreite und Ratio variabel. Ausrichtung 0°, 90°, 180°, 270°. Wahlweise Prüfziffer, Klarschriftausdruck und Start/Stop-Code, abhängig vom Codetyp.		
<b>Software</b>			
Ansteuerung	J-Script Direktprogrammierung abc-Basic Compiler Database Connector	■ ■ □	
Überwachung/ Administration	cab-Druckerüberwachung cab-Network Manager cab-Card Manager	■ □ □	
cab-Etikettensoftware	cablabel Lite cablabel Professional,	■ □	
Weitere Etikettensoftware	Easylab, Codesoft, Nicelabel, Bartender, Label Matrix, Labelview	□	
Windowstreiber	98, ME, 2000, 2003, XP Windows NT ab Version 4.0	■	
Mac-Treiber	OS X Druckertreiber ab Version 10.3	■	
Linux-Treiber	Getestet mit Suse 9.0, CUPS basierend	■	
<b>Spezifikationen</b>			
Betriebsspannung	100 - 240 V ~ 50/60 Hz, PFC		
Leistungsaufnahme	max. 250 W		
Betriebstemperatur/ Luftfeuchtigkeit nicht kond.	10 - 35°C / 30 - 85%		
Sicherheitsanforderungen	CE, FCC class A		



# Optimaler Output durch optimalen Input: Software und Tools

## Druckeransteuerung

### Direktprogrammierung mit J-Script

J	<b>Job Start</b>
H 100	<b>Geschwindigkeit (100 mm/Sek.)</b>
O R	<b>Orientierung gedreht um 180°</b>
S I1;0,0,68,70,100	<b>Größe Etikett (100x68 mm, Lücke 2 mm)</b>
T 10,10,0,5,pt20;sample	<b>Textobjekt/Schriftart: Swiss bold, 20 pt</b>
B 10,20,0,EAN-13,SC2;401234512345	<b>Barcode EAN 13, Größe SC 2</b>
G 8,3,5,0;R:30,9,0,3,0.3	<b>Grafik, Rechteck 30x9 mm, Linienstärke 0,3 mm</b>
A 1	<b>Anzahl Etiketten (in diesem Beispiel 1)</b>

Die leicht verständliche Druckersprache ist einfach programmier- bzw. in Ihr System integrierbar.

Verknüpfung variabler Daten mit Hostanwendungen. Etiketten-Design, Grafikdaten und Schriftarten werden auf der Compact-Flash-Karte abgespeichert. Der Hostrechner sendet dann nur die variablen bzw. geänderten Daten zum Gerät.

### abc - Basic Compiler

```

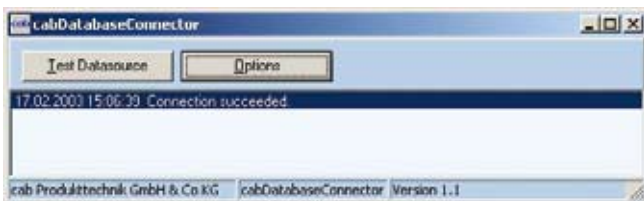
default.lbl - Editor
Datei Bearbeiten Format Ansicht ?
<ABC>
DO
LINE INPUT a$
IF LEFT$(a$,15)="194300301480070" THEN
PRINT "R t2;";MID$(a$,16)
ENDIF
IF LEFT$(a$,15)="194300300580172" THEN
PRINT "R t3;";MID$(a$,16)
ENDIF
IF LEFT$(a$,15)="194300301970073" THEN
PRINT "R t1;";MID$(a$,16)
ENDIF
IF a$="Q0001" THEN
PRINT "A 1"
ENDIF
LOOP
</ABC>

```

Als integraler Firmware-Bestandteil ermöglicht er dem Drucker, durch einfache BASIC-Programmierung Daten zu verarbeiten, bevor sie an die Druckaufbereitung übermittelt werden.

Fremde Druckersprachen können so ersetzt oder Daten aus anderen Systemen wie z.B. einer Waage oder SPS übernommen und die Informationen in unterschiedlichsten Etikettenformaten gedruckt werden.

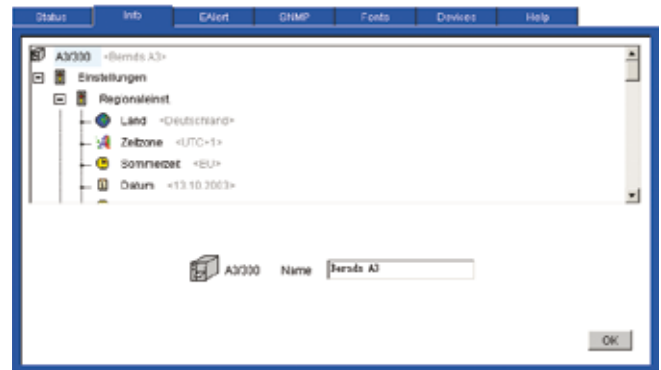
### Database Connector



Im Stand-Alone-Modus über TCP/IP ermöglicht er es, Daten aus einer zentralen SQL-fähigen Datenbank direkt abzufragen und als Etikett zu drucken. Gleichzeitig können Daten während eines Druckvorgangs in die Datenbank zurückgeschrieben und verändert werden.

## Überwachung

### cab-Druckerüberwachung mit Intra- und Internet



Der integrierte HTTP- und FTP-Server ermöglicht über Standardprogramme wie Webbrowser und FTP-Clients die Druckerüberwachung und -konfiguration, das Firmware-Update und die Speicherkartenverwaltung. Per SNMP- und SMTP-Client werden Status-, Warn- und Fehlermeldungen an Administratoren oder Benutzer als E-Mail oder SNMP-Datagramm gesendet.

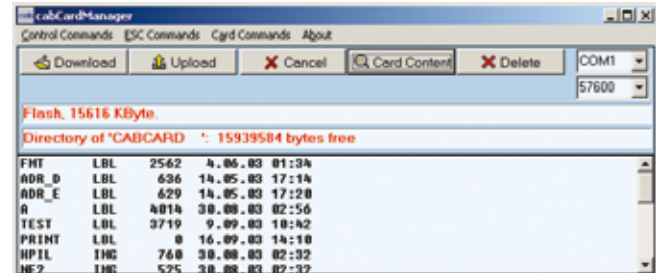
## Administration

### cab-Network Manager



Mit ihm verwaltet der Anwender eine größere Anzahl von Druckern gleichzeitig im Netzwerk. Er unterstützt Überwachung, Konfiguration, Firmware-Updates, Speicherkartenverwaltung und die PIN-Verwaltung zentral von einem Ort aus.

### cab-Card Manager



Damit können Sie über die RS232- und Ethernet-Schnittstelle die Speicherkarte verwalten. Sie können einfach und schnell Formate, TrueType-Schriftdateien, Grafiken und Datenbanken up- und downloaden.



## Qualität sichtbar gemacht



Die optimale Gestaltung eines Etiketts wird erst durch die freie Eingabe von Schrift, Höhe, Breite und Ausrichtung möglich. Wir bieten dafür eine Vielzahl von internen Bitmap- und Vektorfonts an. TrueType-Fonts sind zusätzlich ladbar. Durch die Unterstützung der meist verbreiteten Codepages sind länderspezifische Sonderzeichen druckbar.

## cab Windows-Treiber



Erstellen und drucken Sie hiermit Ihr Etikett unter einem Windows-Programm wie z.B. MS Word, Excel, Access, Works, Corel Draw etc.

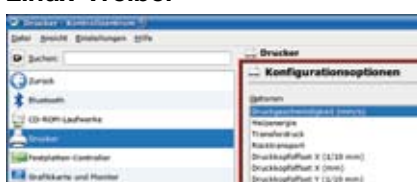
Lauffähig unter Windows 98, ME, 2000, XP, 2003 sowie NT 4.0

## Mac OS X-Treiber



Für Mac OS X bieten wir einen CUPS basierenden Druckertreiber an. Fragen Sie uns.

## Linux-Treiber



Für Linux bieten wir ebenfalls einen CUPS basierenden Druckertreiber an.

## Die Software zum Erstellen von Etiketten



Leistungsfähige Funktionen ermöglichen es Ihnen, in wenigen Minuten auch komplexe Etiketten zu entwerfen und zu drucken.

Nutzen Sie die vielseitigen Möglichkeiten von cablabel. Von einfachen Texten, Barcodes und Grafiken bis hin zur Einbindung von Datenbanken in Ihrem Etikett, bietet Ihnen cablabel ein Höchstmaß an Flexibilität - und das in 18 Sprachen.

Durch MDI (Multiple Document Interface) öffnen und bearbeiten Sie mehrere Etiketten gleichzeitig. Kopieren oder verschieben Sie die Objekte und fügen Sie diese in einem anderen Etikett wieder ein.

Eigene Druckertreiber sprechen die einzelnen Funktionen der cab-Drucker individuell an. Mit dieser optimalen Kommunikation zwischen Software und Drucker erzielen Sie perfekte Ergebnisse.

### ● cablabel Lite

Kostenlos mit jedem cab-Drucker.

### ● cablabel Professional

Ermöglicht das Einbinden von Daten aus Datenbanken im Etikett. Ein Assistent unterstützt das Erstellen eines UCC/EAN 128 Barcodes.

### Weitere Etikettensoftware

cab bietet eine Reihe weiterer Etikettensoftware an (Easylabel, Codesoft, NiceLabel), in denen Drucker und Etikettiersysteme ebenfalls gut und einfach angesteuert werden können.

cablabel	Lite	Professional
32-Bit t-Plattform-Kompatibilität	■	■
Beispiel-etiketten	■	■
Online Dokumentation mit Anleitungen	■	■
Funktion rückgängig	■	■
Anzahl der Ebenen	1	40
Versteckte, nicht druckbare Objekte		■
Import von Grafikformaten	■	■
Farbunterstützung	■	■
Reduktion von Farbgrafiken		■
TrueType-Schriftart	■	■
Grafische Barcodes	■	■
Anzahl	9	37
Druckereigene Barcodes	■	■
Vorschau des Etikettes	■	■
Vorschau der Grafiken	■	■
Sprachen: Arabisch, CZ, D, DK, E, F, GB/USA, H, I, IL, N, NL, P, PL, RUS, S, SF, TR	■	■
Gitteranzeige/-druck		■
<b>Datenbank</b>		
ASCII-Datenbank		■
ODBC (Microsoft Open Database Connectivity)		■
OLEDB		■
Datenbank-Manager		■
<b>Variablen</b>		
Individuelles Gestalten von Datum und Uhrzeit		■
Variable Grafiken		■
Globale Dateien		■
Dezimalformatierung		■
Datumsabweichung (Offset)		■
<b>Benutzereingabefeld</b>		
Definition des Eingabeformats		■
Mindesteingabelänge		■
Vorschlag von Standardwerten		■
Automatische Eingabeaufforderung		■
<b>Hilfsmittel</b>		
UCC/EAN 128-Assistent		■
Font Downloader		■
Bidirektionale Kommunikation zum Drucker		■
<b>Programmierbarkeit</b>		
OLE-Client		■



Transferdrucker	
Artikel-Nr.	Benennung
5954500	Transferdrucker A4+/200
5954501	Transferdrucker A4+/300
5954502	Transferdrucker A4+/600
5954503	Thermodirektdrucker A4+/200
5954504	Thermodirektdrucker A4+/300
5954505	Transferdrucker A4+/200P
5954506	Transferdrucker A4+/300P
5954507	Transferdrucker A4+/600P
5954508	Thermodirektdrucker A4+/200P
5954509	Thermodirektdrucker A4+/300P
5xxxxxx-101	Transferdrucker A4+/200 mit Metallhaube
5xxxxxx-102	Transferdrucker A4+/200 mit RFID Schreib-Leseinheit 13,56 MHz
5xxxxxx-103	Transferdrucker A4+/200 mit Metallhaube und RFID Schreib-Leseinheit 13,56 MHz
Verschleißteile	
5954081	Druckkopf 203 dpi Typ 4210S
5954072	Druckkopf 300 dpi Typ 4310S
5954077	Druckkopf 600 dpi Typ 4610S
5954085	Druckkopf 203 dpi Typ 4213
5954089	Druckkopf 300 dpi Typ 4310
5954180	Druckwalze DR4
5954183	Umlenkwalze RR4
Anschlusskabel	
5550818	Anschlusskabel RS232 C, 9/9-polig, Länge 3 m
5901616	Anschlusskabel USB, Länge 1,8 m
Schnittstellen	
5946930	Externes Bedienfeld
5901630	Kompakt PC-Tastatur USB Cherry Classic Line G84 4100
5917909	Numerische PC-Tastatur USB
5561040	Speicherkarte 128 MB CompactFlash Type 1
5561041	WLAN-Karte 802.11b/g



ohne Abbildung



Zubehör		
Artikel-Nr.	Benennung	Verwendung
5948000	Schneidemesse CU4	
5946995	Auffangbox 4	
5942353	Spendelichtschranke PS6 für P-Version Hand-/Automatikbetrieb	
5946900	Spendelichtschranke PS8 für P-Version Handbetrieb	
5946120	Spendeadapter PS5 für P-Version Automatikbetrieb	
5946146	Pausenadapter PS7	
5948102	Externer Aufwickler ER1 Rollendurchm. 210 mm	
5946090	Externer Aufwickler ER4 Rollendurchm. 300 mm	
5948170	Verbindungsset für ER1/EU4	
5946091	Externer Abwickler EU4 Rollendurchm. 300 mm	
5946244	Abreißkante TP4	für P-Version
5954190	Umlenkblech RG4 für P-Version für intern aufwickeln	für P-Version
5948985.001	Metallhaube A4+	
5570820	Barcodeprüfgerät hl40	
Software		
5580210	Database Connector	
5580215	Network Manager	
5580216	cab Card Manager	
5580153	Etikettensoftware cablabel Lite	
5580151	Etikettensoftware cablabel Professional	
5580105	Etikettensoftware Easylabel 5 silver	
5580106	Etikettensoftware Easylabel 5 gold	
5580107	Etikettensoftware Easylabel 5 platinum	

Applikatoren		
Artikel-Nr.	Benennung	Verwendung
	5949002 Applikator A 1000-300	
	5949072 Universal-Druckstempel A1021 70 x 60	Applikator A 1000
	5949075 Universal-Druckstempel A1021 90 x 90	Applikator A 1000
	594xxxx Druckstempel A1021 b x h	Applikator A 1000
	5949076 Universal-Druckstempel A1321 116 x 102	Applikator A 1000
	5949077 Universal-Druckstempel A1321 116 x 152	Applikator A 1000
	594xxxx Druckstempel A1321 b x h	Applikator A 1000
	594xxxx Blasstempel A2021 b x h	Applikator A 1000
	594xxxx Anrollstempel	Applikator A 1000
Zubehör		
	5917652 Schnittstellenstecker SUB-D-Stecker 15polig Phoenix Contact 2761606	Spendead. PS5 Spendeli. PS6 Applikator A 1000
	5917651 Schnittstellenstecker SUB-D-Stecker 25polig Phoenix Contact 2761622	Applikator A 1000
	5942345 Spendetaster TR1	Spendead. PS5 Spendeli. PS6 Applikator A 1000
	5535901 Fußschalter SPS	Spendead. PS5 Spendeli. PS6 Applikator A 1000
	5941526 Produktsensor SPS	Spendead. PS5 Spendeli. PS6 Applikator A 1000
Monatgehilfe		
	5949093 Untergestell 340 x 160	
	594xxxx Untergestell b x h	
	8913693 Druckeraufnahme	
	5947400 Stativ A 1600	
Testbox		
	5533240 Testbox 2 Automatikbetrieb	

Die Angaben über Lieferumfang, Aussehen und technische Daten der Geräte entsprechen den zum Zeitpunkt der Drucklegung vorhandenen Kenntnissen. Änderungen sind vorbehalten.



# Je anspruchsvoller Sie sind, desto mehr spricht für uns.

cab ist der Spezialist für die Entwicklung und Fertigung von Geräten und Systemen für Industrie, Handel und Dienstleistung. Wir liefern weltweit in über 50 Länder.



Die Anforderungen aus dem vielschichtigen Markt fordern neue Ideen und Innovationen. Nur so kann man Produkte entwickeln, die in der Zukunft Bestand haben. Um allen Aufgaben und den Kundenanforderungen optimal gerecht zu werden, bieten Ihnen unsere Ingenieure kompetente, individuelle Beratung und Lösungen.

Wir fertigen in Deutschland mit einer großen Fertigungstiefe nach ISO 9001. Von der Eingangsprüfung bis zur Lieferung ist unser Qualitätssystem durchgängig.

cab Produkttechnik GmbH & Co KG

Postfach 1904  
D-76007 Karlsruhe

Wilhelm-Schickard-Straße 14  
D-76131 Karlsruhe

Fon +49 721 6626-0  
Fax +49 721 6626-249

[www.cabgmbh.com](http://www.cabgmbh.com)  
[info@cabgmbh.com](mailto:info@cabgmbh.com)